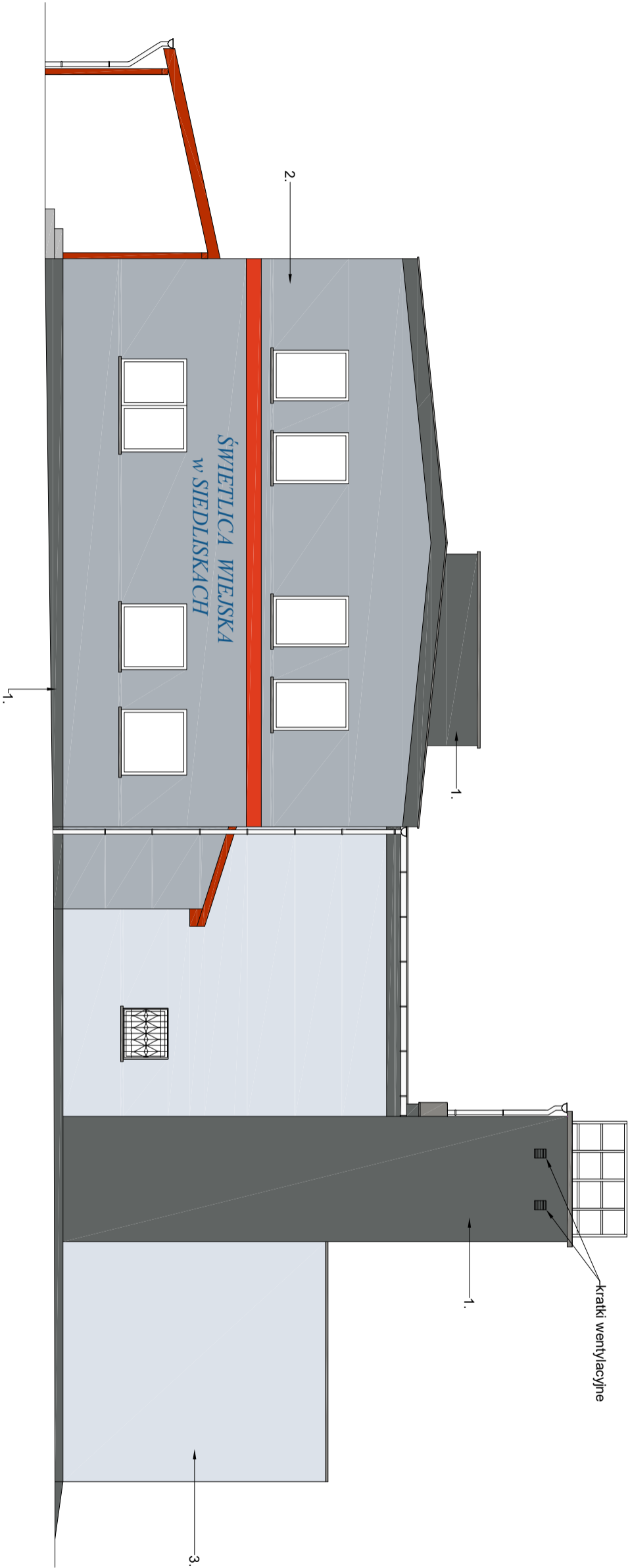


ELEWACJA PÓŁNOCNA
-projekt skala 1:100



1. NCS S 5005 R80B

2. NCS S 3005 R80B

3. NCS S 1005 R80B

4. Obróbki blacharskie parapety - RAL 9007
1. Izolacja pionowa ścian - styropian EPS 0333 Fasada $\lambda = 0,033[W/(mK)]$

2. Obróbki blacharskie z blachy stalowej powlekanej gr. 0,5 mm RAL 9007

3. Parapety z blachy stalowej powlekanej gr. 0,7 mm RAL 9007

4. W wieży na każdej ścianie zabudować po 2 kratki wentylacyjne 18 x 27 cm ze stali nierdzewnej

5. W okna na parterze budynku zabudować kratki okienne

Temat :	Projekt termomodernizacji i zmian kolorystyki budynku Ochotniczej Straży Pożarnej		
Lokalizacja :	47-420 Siedliska ul. Leśna 1 ; nr działki nr. 361		
Inwestor:	Gmina Kuźnia Raciborska 47-420 Kuźnia Raciborska ul. Słowackiego 4		
Architektura :	tech. bud.: Józef Kwiolek upr. 347/93	Podpis	
Temat rysunku : ELEWACJA PÓŁNOCNA -kolorystyka		Skala 1:100 data lipiec 2024	Nr rys. A- 8